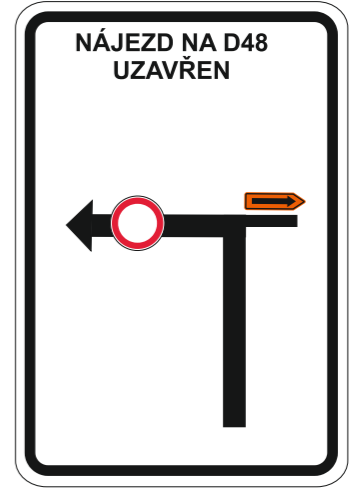
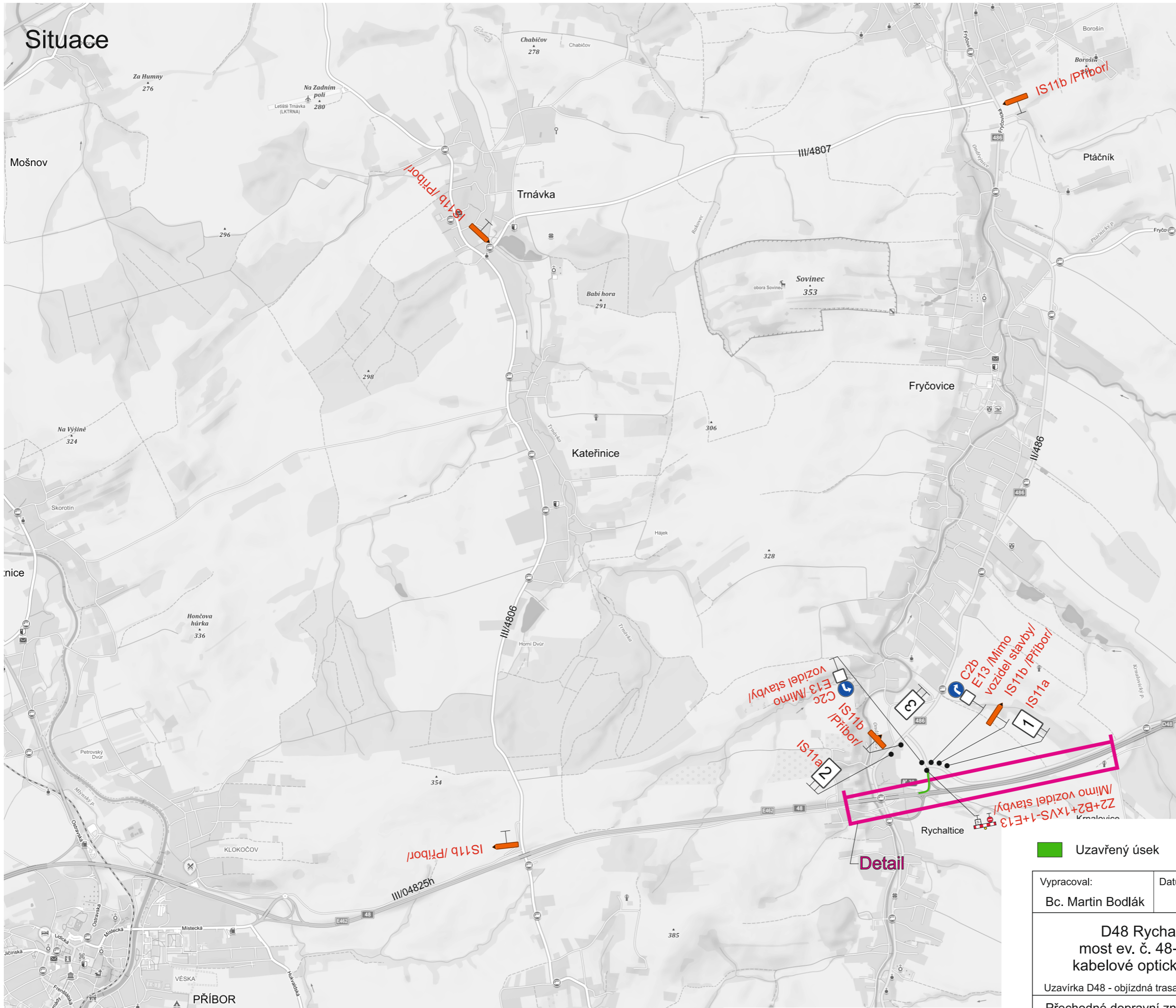
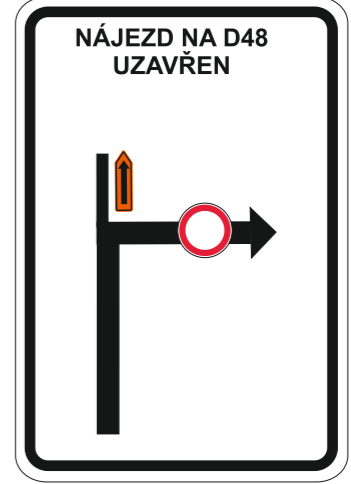


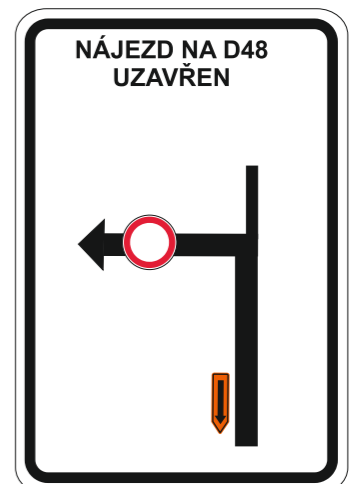
Situace



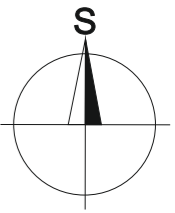
1



2



3



Uzavřený úsek

Vypracoval: Bc. Martin Bodlák	Datum: 21.8.2020	SEKNE SEKNE, spol. s r.o. Hamerská 12, 772 00 Olomouc DIČ: CZ62363701 tel./fax: 585 311 867
D48 Rychaltice, most ev. č. 48-040..2 - kabelové optické vedení		
Uzávírka D48 - objíždná trasa		Název výkresu 2.etapa
Přechodné dopravní značení		Číslo výkresu 2.1