

**HRANICE**

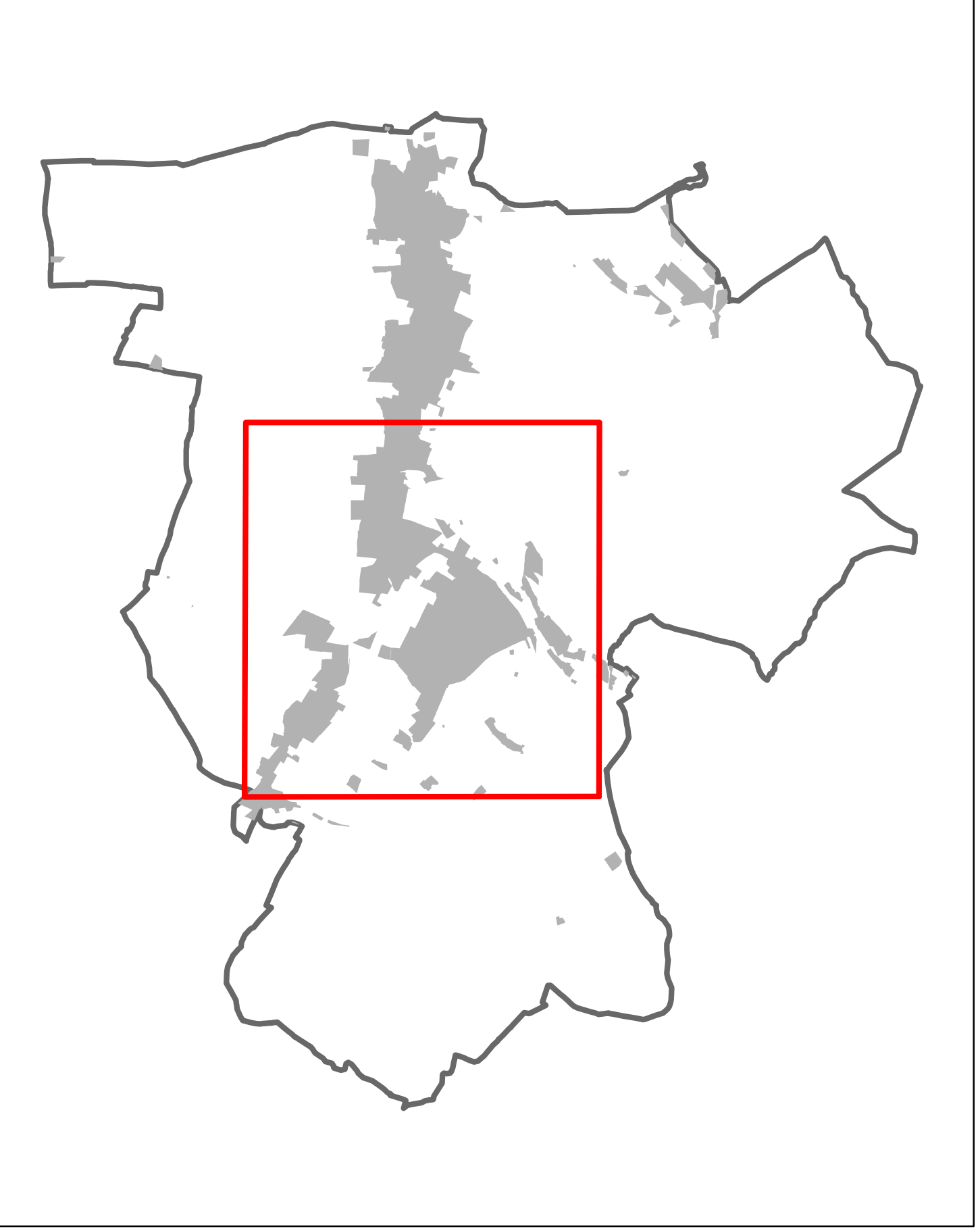
STAV	NÁVRH	OPIS
		HRANICE KATASTRÁLNÍHO ÚZEMÍ
		HRANICE ZASTAVĚNÉHO ÚZEMÍ K 14. 4. 2023
		ZASTAVITELNÉ PLOCHY S OZNAČENÍM
		ZASTAVITELNÉ PLOCHY S OZNAČENÍM (ČÍSLO ZMĚNY / OZNAČENÍ ZASTAVITELNÉ PLOCHY)

**PLOCHY S ROZDÍLNÝM ZPŮSOBEM VYUŽITÍ**

STAV	NÁVRH	OPIS
		PLOCHY SMÍŠENÉ OBYTNÉ
		PLOCHY REKREACE RODINNÉ
		PLOCHY REKREACE – ODDECHOVÉ PLOCHY
		PLOCHY SMÍŠENÉ OBYTNÉ – FARMY PRO AGROTURISTIKU
		PLOCHY OBČANSKÉHO VYBAVENÍ – VEŘEJNÉ INFRASTRUKTURY
		PLOCHY OBČANSKÉHO VYBAVENÍ – SPORTOVNÍCH A REKREAČNÍCH ZAŘÍZENÍ
		PLOCHY OBČANSKÉHO VYBAVENÍ – SPORTOVNÍCH A REKREAČNÍCH ZAŘÍZENÍ – GOLFU
		PLOCHY OBČANSKÉHO VYBAVENÍ – HRBITOVŮ
		PLOCHY VÝROBY ZEMĚLSKÉ
		PLOCHY VÝROBY ZEMĚLSKÉ – CHOV RYB
		PLOCHY SMÍŠENÉ VÝROBNÍ A SKLADOVÁNÍ
		PLOCHY VÝROBY A SKLADOVÁNÍ – ELEKTRÁRNY FOTOVOLTAICKÉ
		PLOCHY ZEMĚLSKÉ – ZAHRADY
		PLOCHY VÝROBY ZEMĚLSKÉ – SADŮ A ŠKOLEK
		PLOCHY SPECIFICKÉ – AREÁL ZŘÍCENINY HRADU HUKVALDY
		PLOCHY SPECIFICKÉ – AMFITEÁTR
		PLOCHY PROSTRANSTVÍ VEŘEJNÝCH – ZELENĚ VEŘEJNÉ
		PLOCHY MÍSTNÍCH A VEŘEJNĚ PŘÍSTUPNÝCH ÚČELOVÝCH KOMUNIKACÍ
		PLOCHY TECHNICKÉ INFRASTRUKTURY
		PLOCHY SMÍŠENÉ NEZASTAVĚNÉHO ÚZEMÍ (VZROSTLÁ ZELENĚ MIMO PLOCHY LESNÍ)
		PLOCHY SMÍŠENÉ NEZASTAVĚNÉHO ÚZEMÍ (MOKRADY)
		PLOCHY LESNÍ
		PLOCHY ZEMĚLSKÉ
		PLOCHY VODNÍ A VODOHOSPODÁŘSKÉ
		PLOCHY PŘÍRODNÍ – ÚZEMNÍHO SYSTÉMU EKOLOGICKÉ STABILITY
		PLOCHY DOPRAVNÍ INFRASTRUKTURY SILNIČNÍ
		PLOCHY ASANAČÍ
		KORIDOR TECHNICKÉ INFRASTRUKTURY – PLYNOENERGETIKY

**TECHNICKÁ INFRASTRUKTURA**

STAV	NÁVRH	OPIS
		VEDENÍ VVN – 110 KV NADZEMNÍ S OCHRANNÝM PÁSMEM
		VEDENÍ VN – 22 KV NADZEMNÍ S OCHRANNÝM PÁSMEM
		VEDENÍ VN – 22 KV NADZEMNÍ ZÁVĚSNÉ KABELY
		VEDENÍ VN – 22 KV PODZEMNÍ KABELOVÉ
		DISTRIBUČNÍ TRAFOSTANICE (DTS)
		VYSOKOTLAKÉ PLYNOVODY S BEZPEČNOSTNÍM PÁSMEM (VTL DO 40 BARŮ)
		STŘEDOTLAKÉ PLYNOVODY (STL)
		NÍZKOTLAKÉ PLYNOVODY (NTL)
		DÁLKOVÉ OPTICKÉ KABELY
		DIGITÁLNÍ TELEFONNÍ ÚSTŘEDNY (RSU)
		RADIORELÉOVÉ SPOJE
		RADIKOMUNIKAČNÍ ZAŘÍZENÍ (BTS)
		PŘIVADĚČE OSTRAVSKÉHO OBLASTNÍHO VODOVODU
		GRAVITAČNÍ ŘADY PITNÉ VODY
		ZEMNÍ VODOJEMY
		ČERPAČÍ STANICE / AUTOMATICKÉ TLAKOVÉ STANICE
		VODNÍ ZDROJE
		REDUKČNÍ VENTILY
		STOKY JEDNOTNÉ KANALIZACE
		STOKY SPLAŠKOVÉ KANALIZACE
		STOKY TLAKOVÉ KANALIZACE
		STOKY DEŠŤOVÉ KANALIZACE
		ČERPAČÍ STANICE KANALIZAČNÍ
		OCHRANNÁ PÁSMA VODNÍCH ZDROJŮ I. STUPNĚ
		HRANICE ZÁPLAVOVÉHO ÚZEMÍ
		HRANICE AKTIVNÍ ZÓNY ZÁPLAVOVÉHO ÚZEMÍ



**INFORMACE O ÚZEMÍ**

STAV	NÁVRH	OPIS
		VYMEZENÍ VÝHRADNÍCH LOŽEK NEROSTNÝCH SUROVIN
		VYMEZENÍ CHRÁNĚNÝCH LOŽISKOVÝCH ÚZEMÍ
		VYMEZENÍ SESUVNÝCH ÚZEMÍ UKLIDNĚNÝCH (PLOŠNĚ)

CELÉ SPRÁVNÍ ÚZEMÍ OBCE HUKVALDY SE NACHÁZÍ V ZÁJMĚVÉM ÚZEMÍ MINISTERSTVA OBRANY ČR

CELÉ SPRÁVNÍ ÚZEMÍ OBCE HUKVALDY JE SITUOVÁNO V OCHRANNÝCH PÁSMECH LETECKÝCH ZABEZPEČOVACÍCH ZAŘÍZENÍ

CELÉ SPRÁVNÍ ÚZEMÍ OBCE HUKVALDY JE ZÁJMĚVÝM ÚZEMÍM MINISTERSTVA OBRANY ČR Z HLEDISKA POVOLOVÁNÍ VYJMENOVANÝCH DRUHŮ STAVEB

CELÉ SPRÁVNÍ ÚZEMÍ OBCE HUKVALDY SE NACHÁZÍ V OCHRANNÉM PÁSMU SE ZAKAZEM LASEROVÝCH ZAŘÍZENÍ – SEKTOR B LETIŠTĚ OSTRAVA/MOŠNOV

**PLOCHY ÚZEMNÍHO SYSTÉMU EKOLOGICKÉ STABILITY**

STAV	NÁVRH	OPIS
		LOKÁLNÍ BIOCENTRA
		REGIONÁLNÍ BIKORIDORY
		NADREGIONÁLNÍ BIOCENTRA
		POPIS PRVKŮ (VIZ TEXTOVÁ ČÁST)

**DOPRAVNÍ INFRASTRUKTURA**

STAV	NÁVRH	OPIS
		SILNICE II. A III. TŘÍDY
		MÍSTNÍ KOMUNIKACE
		ÚČELOVÉ KOMUNIKACE
		PARKOVACÍ PLOCHY
		MANIPULAČNÍ PLOCHY
		MOSTY, LÁVKY PRO CHODCE

**INFORMACE O ÚZEMÍ**

STAV	NÁVRH	OPIS
		NEMOVITÉ KULTURNÍ PAMÁTKY
		PAMÁTNÉ STROMY
		STARÁ DŮLNÍ DÍLA
		ÚZEMÍ S VYŠŠÍ PRAVDĚPODOBNOSTÍ VÝSKYTU ARCHEOLOGICKÝCH NÁLEZŮ
		OCHRANNÁ PÁSMA NEMOVITÝCH KULTURNÍCH PAMÁTEK
		BIOTOPY VYBRANÝCH ZVLÁŠTĚ CHRÁNĚNÝCH DRUHŮ VELKÝCH SAVCŮ
		OCHRANNÁ PÁSMA PŘÍRODNÍCH REZERVACÍ
		PŘÍRODNÍ PAMÁTKY
		EVROPSKY VÝZNAMNÉ LOKALITY
		OCHRANNÁ PÁSMA LESŮ 50 M OD OKRAJE LESNÍCH POZEMKŮ

<b>ZMĚNA Č. 3 ÚZEMNÍHO PLÁNU HUKVALDY</b>	
<b>ODŮVODNĚNÍ – GRAFICKÁ ČÁST</b>	
NÁVRH PRO VEŘEJNÉ PROJEDNÁNÍ – 2023	
Objednatel:	Obec Hukvaldy
Pořizovatel:	Magistrát města Frýdku-Místku
Zhotovitel:	Institút regionálních informací, s.r.o.
Osoba oprávněná podle zvláštního právního předpisu k projektové činnosti ve výstavbě:	Ing. arch. Michal Hadlač
Číslo autorizace:	03 497
Projektanti:	Mgr. Jakub Kura Mgr. Radmila Hadlačová
<small>Otisk autorizačního razítka</small>	
<b>KOORDINAČNÍ VÝKRES</b>	1 : 5 000 <b>B1</b>