




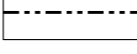


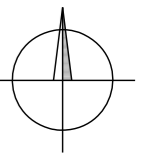
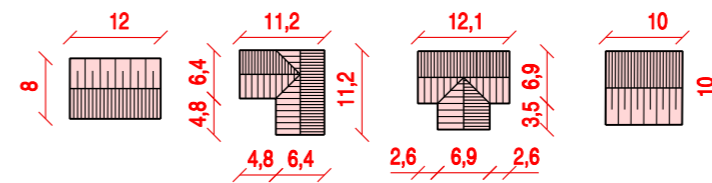
7. ORIENTAČNÍ STUDIE ZASTAVĚNOSTI POZEMKŮ

LEGENDA:

-  VYMEZENÍ ŘEŠENÉ PLOCHY
-  HRANICE STAVEBNÍCH POZEMKŮ
-  NAVRŽENÉ MÍSTNÍ KOMUNIKACE OBSLUŽNÉ
-  NAVRŽENÉ PLOCHY SJEZDŮ
-  STÁVAJÍCÍ KOMUNIKACE A PLOCHY
-  ULIČNÍ ČÁRA (MINIMÁLNÍ ODSTUP BUDOVY OD KOMUNIKACE)
- 7** POŘADOVÉ ČÍSLO STAVEBNÍHO POZEMKU

VÝMĚRA ZASTAVITELNÉ PLOCHY Z38: 2,53 ha

PROSTOROVÉ USPOŘÁDÁNÍ OBJEKTŮ:



PROJEKTOVÁ ČINNOST, URBANISMUS, ÚZEMNÍ PLÁNOVÁNÍ, EKOLOGIE, GIS

**URBANISTICKÉ STŘEDISKO OSTRAVA, s.r.o.**

Spartakovců 3, Ostrava-Poruba, 70800

tel: 596 939 530, 596 939 531

ZODP.PROJEKTANT : ING.ARCH.VLADIMÍRA FUSKOVÁ

ZPRACOVATEL : ING.ARCH.V. FUSKOVÁ, ING. V. ŠKVAIN, ING. J. ŠKVAIN, ING. M. SOCHOROVÁ

OBJEDNATEL : OBEC HUKVALDY

DATUM : ŘÍJEN 2012