






ÚZEMNÍ STUDIE ZASTAVITELNÉ PLOCHY Z43

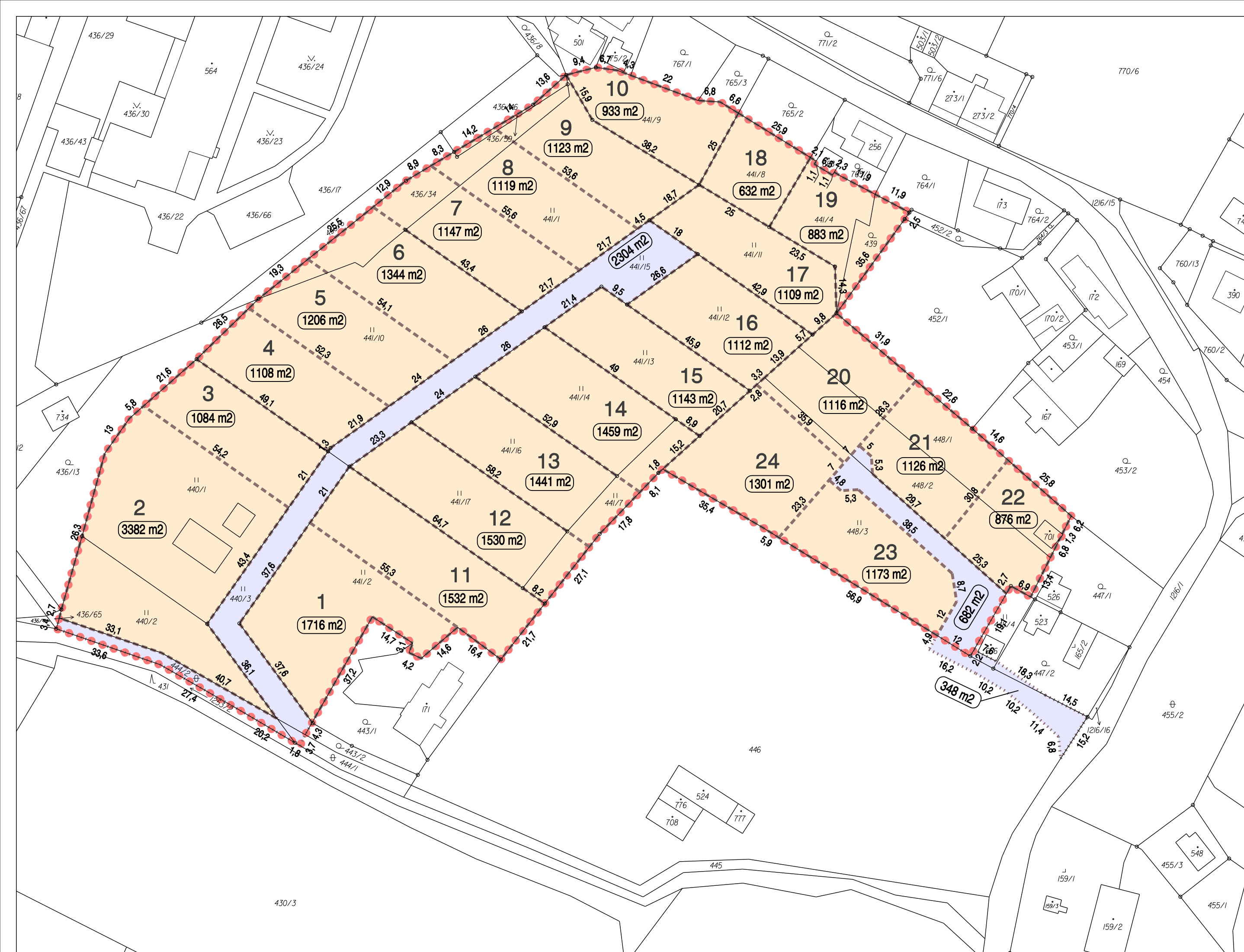
3. NÁVRH ČLENĚNÍ PLOCHY NA POZEMKY

1 : 1 000

LEGENDA:

-  VYMEZENÍ ŘEŠENÉ PLOCHY
-  HRANICE STAVEBNÍCH POZEMKŮ S KONTROLNÍ OMĚRNOU KÓTOU MEZI VÝZNAČNÝMI BODY
-  HRANICE OSTATNÍCH POZEMKŮ S KONTROLNÍ OMĚRNOU KÓTOU MEZI VÝZNAČNÝMI BODY
-  POZEMKY URČENÉ PRO REALIZACI KOMUNIKACÍ A VEŘEJNÝCH PROSTRANSTVÍ (V RÁMCI ŘEŠENÉ PLOCHY)
-  POZEMKY URČENÉ PRO VÝSTAVBU RODINNÝCH DOMŮ
- 7** POŘADOVÉ ČÍSLO POZEMKU URČENÉHO PRO VÝSTAVBU RODINNÝCH DOMŮ

VÝMĚRA ZASTAVITELNÉ PLOCHY Z43: 3,34 ha



PROJEKTOVÁ ČINNOST, URBANISMUS, ÚZEMNÍ PLÁNOVÁNÍ, EKOLOGIE, GIS

URBANISTICKÉ STŘEDISKO OSTRAVA, s.r.o.

Spartakovců 3, Ostrava-Poruba, 70800 tel: 596 939 530, 596 939 531

ZODP.PROJEKTANT :	ING.ARCH.VLADIMÍRA FUSKOVÁ	
ZPRACOVATEL :	ING.ARCH.V. FUSKOVÁ, ING. V. ŠKVAIN, ING. J. ŠKVAIN, ING. M. SOCHOROVÁ	
OBJEDNATEL :	OBEC HUKVALDY	DATUM : ŘÍJEN 2012